

LED LINEAR HIGH BAY

ออกแบบพิเศษ สำหรับคลังสินค้า RACK สูง

- ประสิทธิภาพสูงถึง **165 lm/w**
- ใช้แทนหลอดไฟเมทัลฮาไลด์ (MH) 250W – 400W ได้แสงเท่าเดิม
- **ประหยัดพลังงานได้มากกว่า 50%**
- NICHIA LED Chip ประสิทธิภาพสูง จากประเทศญี่ปุ่น
- โคมโอบย Linear ใช้ **เลนส์พิเศษควบคุมทิศทางของแสง** แทนการใช้โคมสะท้อนแสง
- ด้วยรูปทรงยาวที่ถูกออกแบบมาเป็นพิเศษสำหรับพื้นที่แคบ และสูง ทำให้สูญเสียแสงน้อย ส่องลงพื้นที่ใช้งานได้อย่างเต็มที่



5 YEAR
WARRANTY



LED Linear High Bay

LED LINEAR : For Warehouse aisle

00L YSSPNLU MUYVSPULYMH H H U M W H U Z L U Z V Y

6A)ID.N6/5)5.6

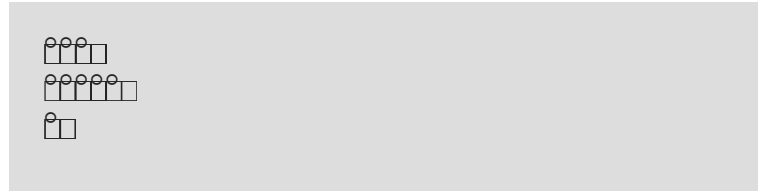
C%EAB6%6%ACC)
6.6AgIBBA6
BA=A6.N6/5)5.6I%6AB
D/B.66AH%6.

.3TLUIPLU



6AH665I

66.%A/%)B)/5E%66A%N6D/
6)N6/5C%EA(E))5AH
B)%66D666BHB6%6
55:A=A6.N6/5)6A66
%N6)/5B)A)6
D/E



66N65EDA1

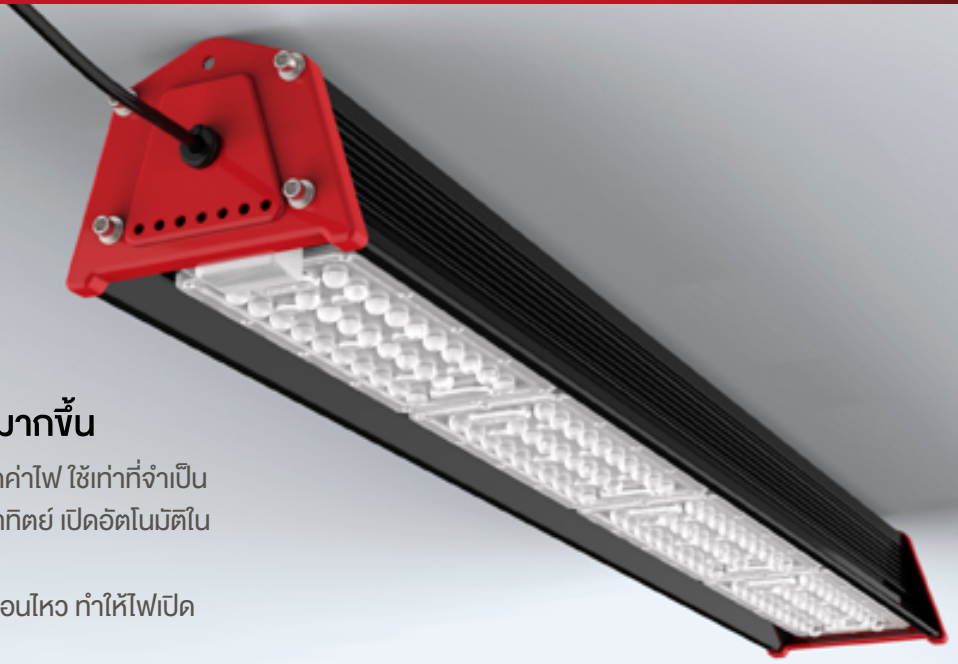
CEA DA))66)5E5B
5B x120°

A.%5A/%66D6

6)6B)5BHB)5565A6E56%6
B)6B)5=6



อุปกรณ์เสริม



• ระบบเซนเซอร์กันสเมียม ประหยัดไฟมากขึ้น

ระบบเซนเซอร์ ไฟตัดเมื่อใช้ทำให้ประหยัดค่าไฟ ใช้เท่าที่จำเป็น

- **Daylight Sensor** ตรวจจับแสงอาทิตย์ เปิดอัตโนมัติในเวลามืด สะดวกต่อการใช้งาน
- **Motion Sensor** ตรวจจับการเคลื่อนไหว ทำให้ไฟเปิดนำทางรถขนของได้อย่างปลอดภัย

• ควบคุมได้จากรีโมท



Remote controller

• เซนเซอร์เปิด/ปิด ตามแสงโดยรอบ

100%
sunshine



Daylight sensor combined with motion sensor, if with sufficient ambient light (100%), the lamp turns off at once, even with motion trigger.

50%
sunshine



If ambient light goes down to 50%, the lamp switches on to keep the preset illumination level (set in the motion sensor).

0%
sunshine



When ambient light is below preset illumination level or down to 0%, the lamps switches on automatically, to the illumination level as preset.



Hold time. After no motion detected, refers to this time period, the lamp remains the illumination level preset before it completely switches off.

• เซนเซอร์เปิด/ปิด ตามการเคลื่อนไหว

★ **Motion sensor**



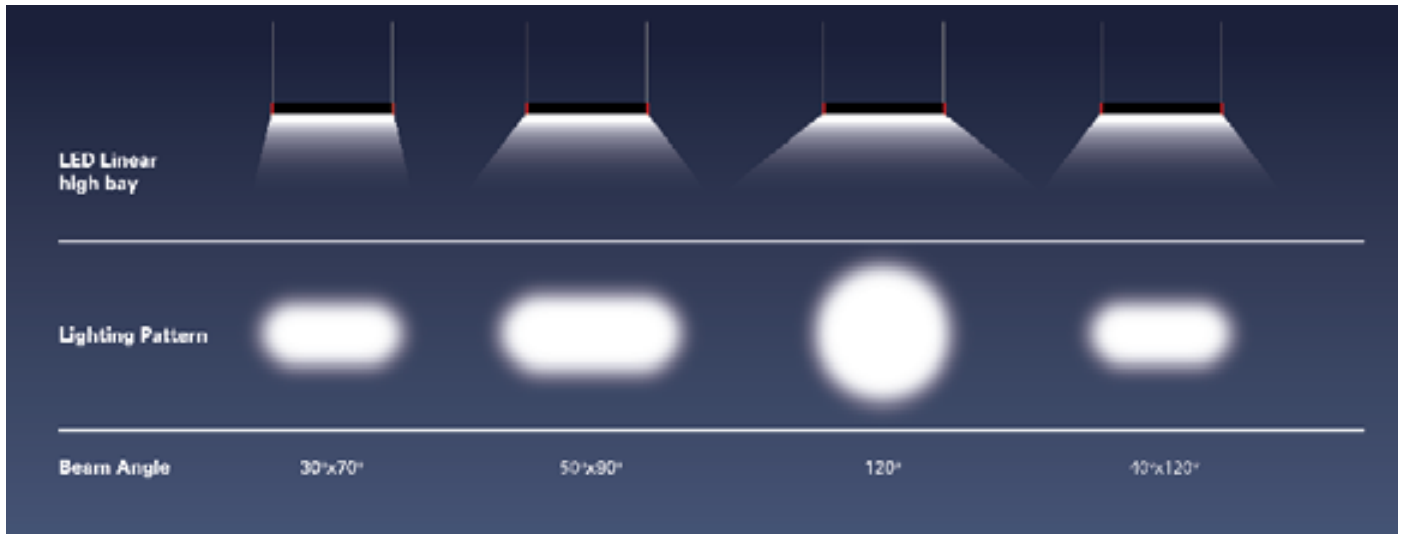
The sensor automatically switches on light when motion detected.



When people leave the detection area, light will dim to an illumination level preset and off after a certain time.

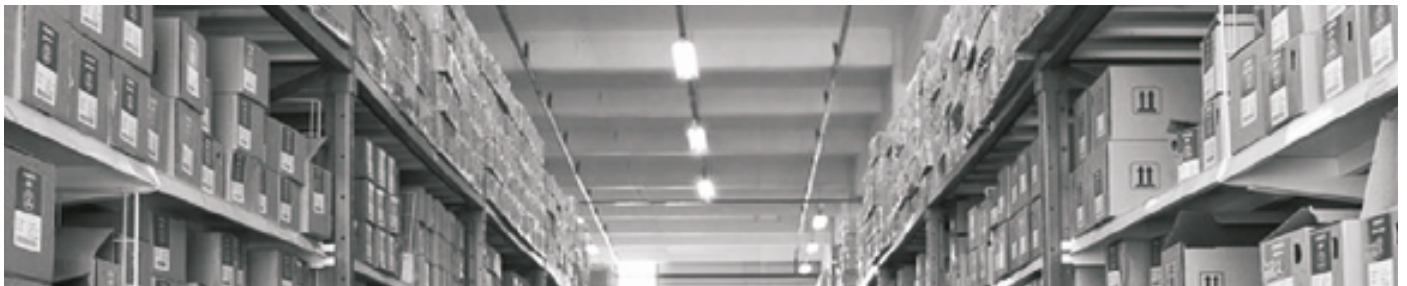
Beam Angle

มีให้เลือกหลายกำลังไฟตั้งแต่ 30W-180W พร้อมทั้งมุมแสง 30x70°, 50x90°, 120°, 40x120°



สถานที่ติดตั้ง / Applications

เหมาะทั้งใช้ในโรงงานอุตสาหกรรม โกดัง คลังสินค้า สนามบิน อาคารแสดงสินค้า สนามกีฬาในร่ม และสถานที่ต่างๆ



Specifications

Light Source	LED Chip Nichia (Japan)	Color Accuracy (CRI)	>70 (>80 optional)
Driver	Sosen	Ingress Protection Code	IP65
Material	Aluminum Alloys	Power Factor	>0.95
Harmonic (%THDi)	<15%	Lifespan	>50,000 ชม.
Working Temperature	-30C° to +50C°	Warranty	5 ปี

Model No.	Power	Lumens	Efficacy	LED Qty.	Input Voltage	Nominal CCT	Beam Angle	Dimension
CH-HBLO-30W	30 W	4,950 lm	165 Lm/W	64 pcs	AC 100-240V, 50-60Hz	3,000K* 4,000K 5,000K	30°x70° 50°x90° 40°x120° 120°	248x137x102 mm
CH-HBLO-60W	60 W	9,900 m		128 pcs				508x137x102 mm
CH-HBLO-90W	90 W	14,850 lm		192 pcs				718x137x102 mm
CH-HBLO-120W	120W	19,800 lm		256 pcs				948x137x102 mm
CH-HBLO-150W	150 W	24,750 lm		320 pcs				1178x137x102 mm
CH-HBLO-180W	180 W	29,700 lm		384 pcs				718x275x102 mm

* CCT 3000K จะมีประสิทธิภาพน้อยกว่าค่าในตาราง 15 lm/w

หมายเหตุ : ข้อมูลสเปกสินค้าอาจมีการเปลี่ยนแปลงได้โดยไม่ต้องแจ้งให้ทราบล่วงหน้า